

ZONEN-VERKABELUNGSGEHÄUSE

ZONE CABLING BOX

ANWENDUNGSBEREICHE

Applications

Als Equipment Outlet (EO) und Local Distribution Point (LDP) im Zone Distribution (ZD) Cabling gemäß zukünftiger DIN EN 50173-5.

As Equipment Outlet (EO) and Local Distribution Point (LDP) in Zone Distribution (ZD) Cabling acc. to future DIN EN 50173-5.

Das Zonen-Verkabelungs-Gehäuse mit MTP® oder MU-Duplex EO-Schnittstellen wird durch **OSI PreCONNECT®-HDCS-G1** Trunks **1** mit dem Zone Distributor (ZD) oder dem Main Distributor (MD) verbunden.

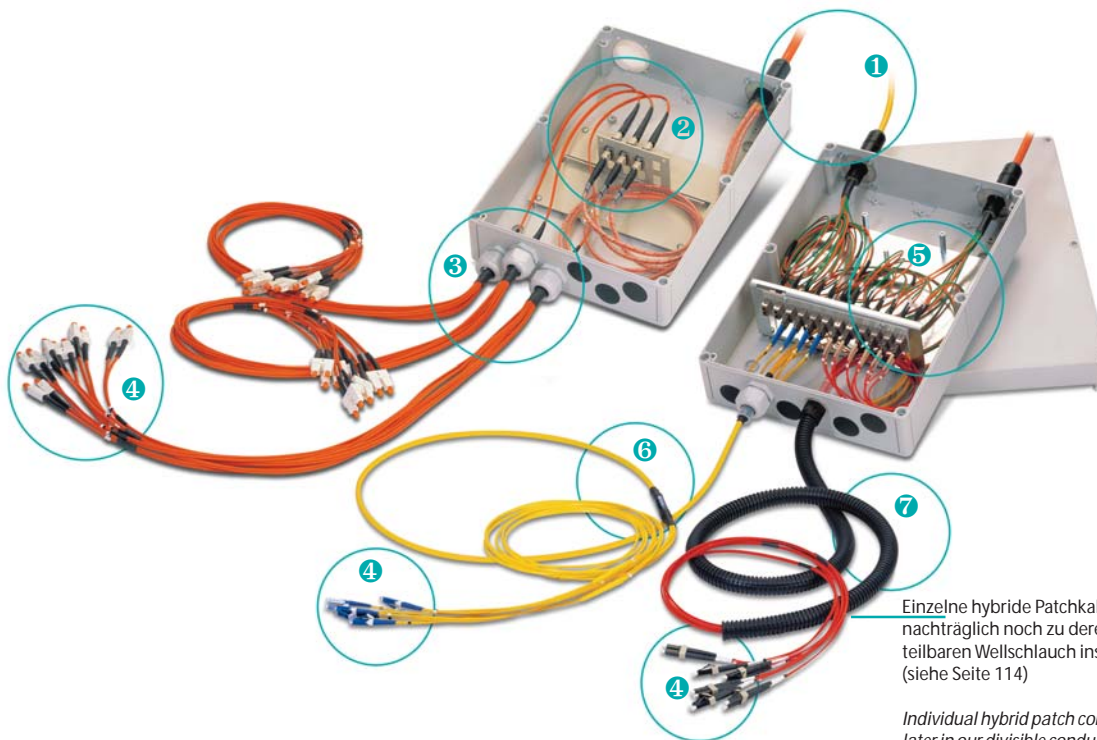
The zone cabling box with MTP® or MU-duplex EO interfaces will be connected with the Zone Distributor (ZD) or the Main Distributor (MD) through **OSI PreCONNECT®-HDCS-G1** trunks. **1**

Die MTP®-Schnittstellen **2** sind durch MTP-Aufteilkabel **3** in die Stecksysteme der Aktivkomponenten **4** vereinzelt.

The MTP® interfaces **2** are separated in active device connectivity systems **4** with MTP® divider cables **3**.

Die MU-Duplex-Schnittstellen **5** werden mit hybriden MBO-Multijumpfern **6** oder hybriden Flex-Multipatchkabeln **7** auf die Stecksysteme der Aktivkomponenten umgesetzt.

MU-duplex interfaces **5** are separated in active device connectivity systems with MBO multi-jumpers **6** or hybrid flex multi-patch cables **7**.



Einzelne hybride Patchkabel können auch nachträglich noch zu deren Schutz in unseren teilbaren Wellschlauch installiert werden. (siehe Seite 114)

Individual hybrid patch cords can also be installed later in our divisible conduit for protection purposes. (see page 114)

VORTEILE DIESER ART DER ZONEN-VERKABELUNG

Advantages of this type of zone cabling

- **Investitionssicherheit für die hochwertigen Trunks**
Durch die MTP®- oder MU-Duplex-Schnittstelle sind die Trunks nicht direkt an Aktivkomponenten angeschlossen. Werden beim Wechsel von Aktivkomponenten andere Stecksysteme für deren Anschluss benötigt, so müssen nur die MTP®-Aufteilkabel, die MBO-Multijumper oder die Flex-Multipatchkabel ausgetauscht werden.

- **Investment security for highly valuable trunks**
Due to the MTP® or MU-duplex interfaces the trunks are not attached directly to the active devices. Should other connectivity systems be required when changing active devices, only the MTP® divider cables, the MBO multi-jumpers or the flex multi-patch cables need to be replaced.

- **Es wird kein Verteilschrank benötigt**
Das Zonen-Verkabelungs-Gehäuse wird sicher, einfach und platzsparend im Doppelboden, in der Doppeldecke, auf deckenmontierten Kabeltragesystemen oder an der Wand montiert.

- **No distribution rack required**
The zone cabling box is very secure, easy and space saving installable in the raised floor, inside of ceiling voids, at ceiling mounted cable support systems or on-wall mounted.

MTP® ist ein eingetragenes Warenzeichen von US-Conec Ltd.

MTP® is a registered trademark of US-Conec Ltd.

ZONE CABLING BOX ZONEN-VERKABELUNGSGEHÄUSE

EIGENSCHAFTEN

- trittfest
- IP50 staubdicht
- Abmessungen (L/B/H): 360 x 254 x 111 mm
- 2 Eingänge für **OSI PreCONNECT®-HDCS-G1**-Trunks auf einer Stirnseite
- 6 Kabelverschraubungslöcher PG 21 (29 mm) auf der anderen Stirnseite

Properties

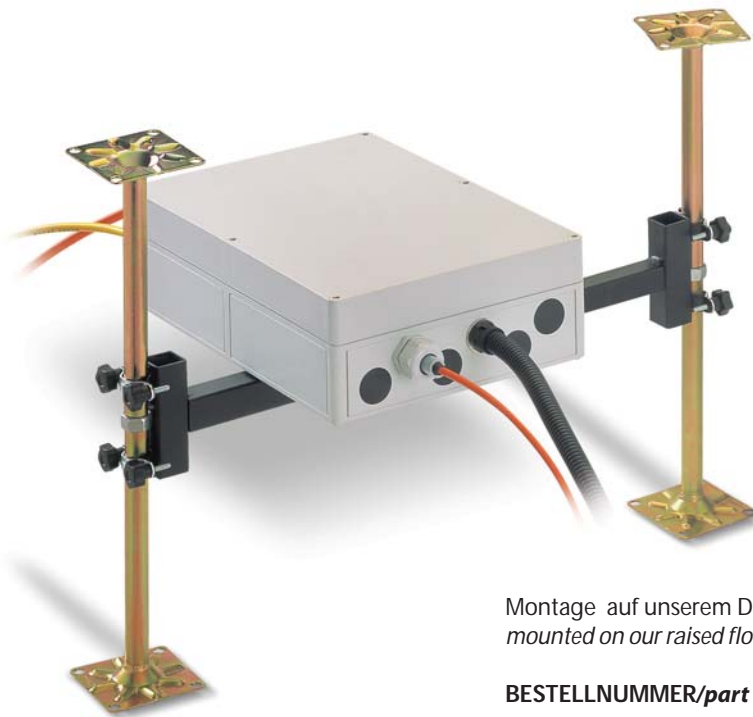
- *crush resistant*
- *IP50 dust-proof*
- *dimensions (l/w/h): 360 x 254 x 111 mm*
- *2 inputs for **OSI PreCONNECT®HDCS-G1** trunks at one front side*
- *6 PG 21 (29 mm) cable gland holes on other front side*

LIEFERFORM

- LWL-Kupplungen werksmontiert
- mit Blindabdeckungen auf den PG-Kabelverschraubungslöchern
- mit Abfangungen für 2 **OSI PreCONNECT®-HDCS-G1**-Trunk-Verteilköpfe
- mit robustem Beschriftungsfeld
- ohne PG-Kabelverschraubungen

Delivery form

- *FO couplers factory assembled*
- *blind-covers in cable gland holes*
- *including 2 **OSI PreCONNECT®HDCS-G1** trunk cable divider supports*
- *robust labeling field*
- *without cable glands*



Montage auf unserem Doppelboden-Basishalter
mounted on our raised floor basic holder

BESTELLNUMMER/part number: 099A0051

Sehen Sie auch unsere 19"/4 HE-Doppelbodenhalter auf Seite 115.

See also our 19"/4 HU subfloor holder at page 115.

STECKSYSTEM <i>connectivity system</i>	FASERANZAHL <i>number of fibers</i>	BESTELLNUMMER <i>part number</i>
2 x MTP®	24	122A0031
4 x MTP®	48	122A0032
6 x MTP®	72	122A0033
12 x MU-Duplex-Horizontal	24	122A0050
24 x MU-Duplex-Horizontal	48	122A0060

Andere Faserzahlen und Stecksysteme auf Anfrage.
Other number of fibers and connectivity systems on request.

MTP® ist ein eingetragenes Warenzeichen von US-Conec Ltd. *MTP® is a registered trademark of US-Conec Ltd.*